

新华·中国（定西）  
马铃薯产业指数周报



全国每种植两棵马铃薯就有一颗源自定西

全国最大脱毒种薯繁育基地  
全国重要的商品薯生产基地  
全国重要的薯制品加工基地

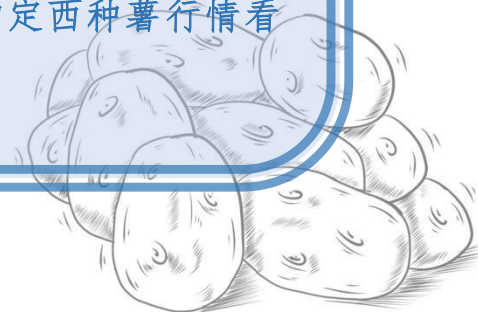
## 新华指数监测：定西种薯出货价普遍转跌 库存低位的马铃薯全粉率先转涨

### 指数简介：

新华·中国（定西）马铃薯产业指数由中国经济信息社与安定区人民政府联合编制并发布，包括定西种薯、定西商品薯、定西马铃薯全粉、定西马铃薯淀粉、定西马铃薯变性淀粉等马铃薯全产业链价格指数，以及产业发展报告。根据指数编制规则，指数以2019年10月为基期，基点1000点，旨在客观反映定西马铃薯及其制品的生产经营状况，提高市场透明度，促进产销对接，为市场从业者提供及时、准确的交易参考基准，为政府管理部门提供决策依据。

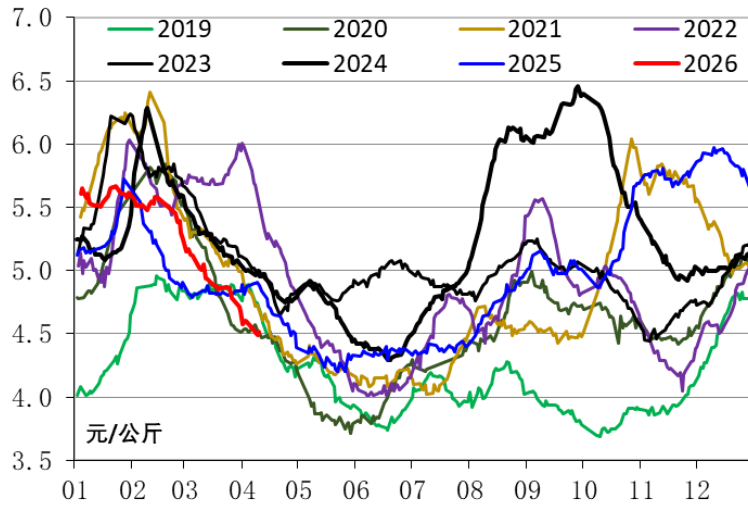
### 本期概要：

近期全国蔬菜销地批发价继续下滑，商品薯销地批发价亦是走弱。期间，定西商品薯出货缓慢且出货价继续偏弱运行；全国规模上量的种薯出货承压且出货价全面转跌；库存来到相对低位且外部竞品冲击减弱的马铃薯全粉出厂价率先转涨。新华指数研究院农业市场研究中心预测，接续供给过量的定西种薯行情看跌、库存走低的初级薯制品行情看涨。



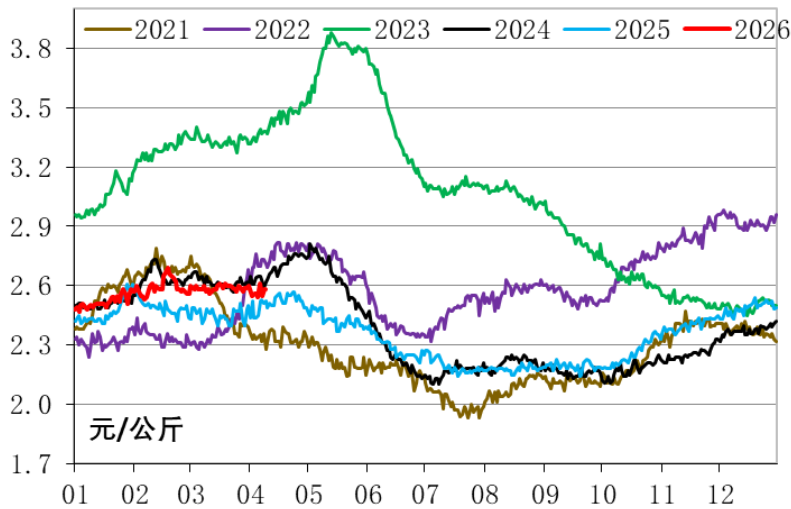
近期全国蔬菜销地批发价继续下滑，商品薯销地批发价亦是走弱。截至 2026 年 4 月 10 日，农业农村部重点监测 28 种蔬菜批发价报 4.52 元/公斤，环比（2026 年 4 月 3 日，下同）下跌 1.74%，同比（2025 年 4 月 11 日，下同）跌幅扩大至 6.61%；全国商品薯销地批发均价为 2.57 元/公斤，环比下跌 0.50%，同比仍上涨 2.98%。同期，定西商品薯出货缓慢且整体出货价稳弱，价格偏低的陇薯 10 号出货价异动上调。

农业农村部：重点监测 28 种蔬菜日度批发均价

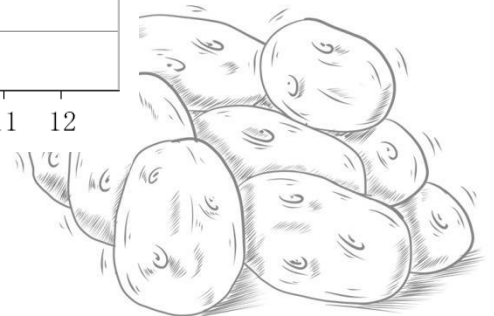


数据来源：农业农村部信息中心、新华指数研究院

农业农村部：全国商品薯销地批发价格



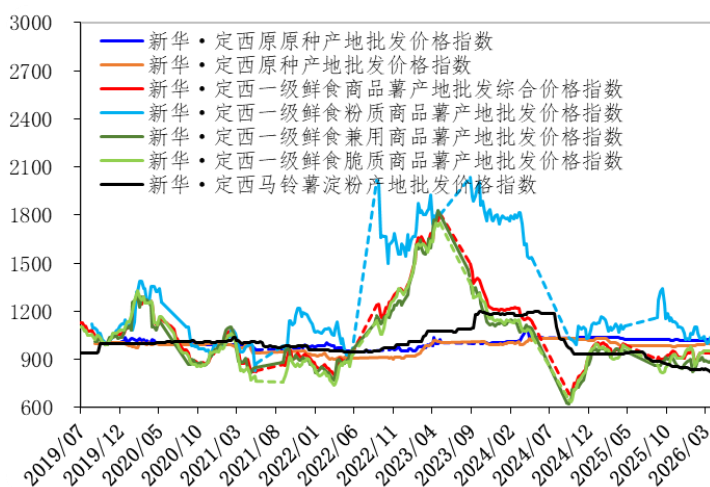
数据来源：农业农村部信息中心、新华指数研究院



## 新华·中国（定西）马铃薯产业指数

定西商品薯出货缓慢且出货价继续偏弱运行；全国规模上量的种薯出货承压且出货价全面转跌；库存来到相对低位且外部竞品冲击减弱的马铃薯全粉出厂价率先转涨。截至4月10日，新华·定西一级鲜食商品薯产地批发综合价格指数为932.28点，环比下跌0.10%，同比跌幅扩大至3.90%；分项指数，新华·定西一级鲜食粉质商品薯产地批发价格指数为1029.81点，环比上涨1.59%，同比跌幅扩大至7.42%；新华·定西一级鲜食兼用商品薯产地批发价格指数为883.62点，环比下跌0.17%，同比跌幅缩窄至6.95%；新华·定西一级鲜食脆质商品薯产地批发价格指数为942.29点，环比下跌0.48%，同比涨幅缩窄至0.40%。同期，新华·定西原原种产地批发价格指数为1017.04点，环比下跌0.67%，同比下跌1.02%；新华·定西原种产地批发价格指数为992.16点，环比转跌且跌幅为0.76%，同比转跌且跌幅为0.08%。此外，新华·定西马铃薯淀粉产地批发价格指数为822.85点，环比震荡持稳，同比下跌11.73%。

新华·中国（定西）马铃薯产业指数全景图



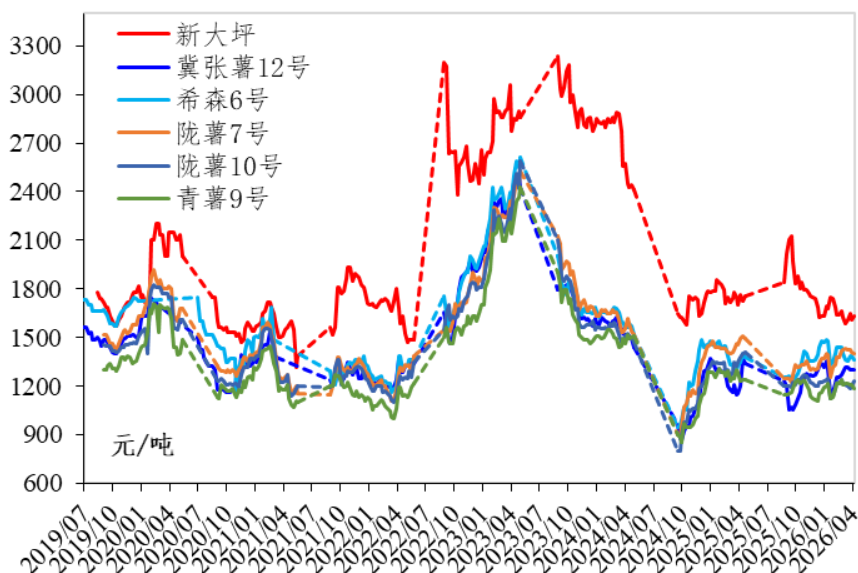
数据来源：新华指数研究院



## 定西商品薯市场

国内新薯及竞品蔬菜冲击加剧，导致提前进入销售尾声的定西商品薯走货缓慢且整体出货价偏弱运行。具体来看，新大坪产地批发价为 1635.56 元/吨，环比上涨 1.59%；陇薯 7 号来到 1402.73 元/吨，环比下跌 0.31%；希森 6 号为 1362.50 元/吨，环比下跌 1.68%；冀张薯 12 号为 1302.22 元/吨，环比上涨 0.36%；陇薯 10 号为 1229.17 元/吨，环比上涨 2.59%，涨幅居首；青薯 9 号仅为 1183.08 元/吨，环比下跌 2.16%，跌幅居首。新华指数研究院农业市场研究中心预测，接续定西兼用品薯出货价窄幅震荡并逐步结束销售。

定西主栽六大品种产地批发价格走势



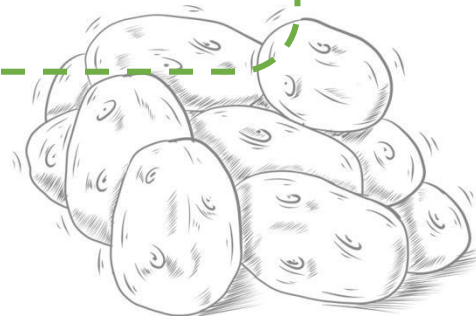
数据来源：定西市安定区人民政府、新华指数研究院

### 定西商品薯经销商市场反馈

临洮得胜马铃薯专业合作社：走货缓慢，价格震荡持稳。

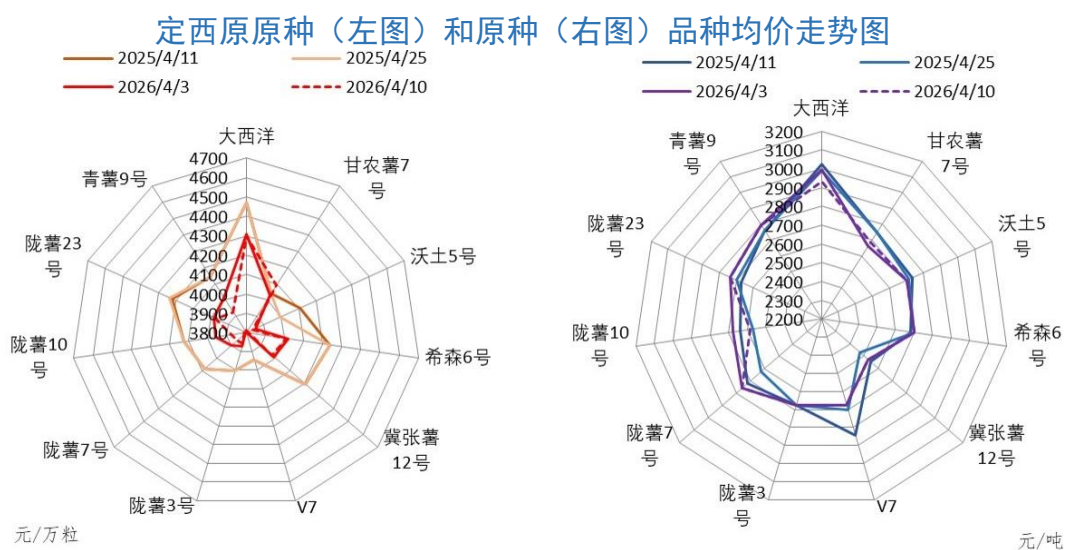
定西辰远马铃薯农民专业合作社：走货偏慢，价格略有下滑。

陇西县盛达马铃薯专业合作社：走货缓慢。



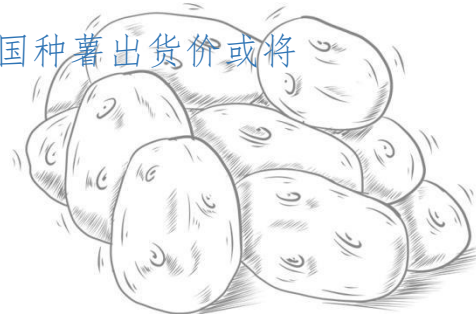
## 定西种薯市场

上半年政府资金采购种薯项目基本结束，后续市场仅有种薯补货需求。有鉴于国内种薯生产规模快速跃升，导致现阶段定西乃至全国种薯出货价普遍转跌。截至4月10日，定西原原种产地批发均价为3961.40元/万粒，环比下跌0.67%，同比跌幅扩大至1.02%；原种产地批发均价为2739.82元/吨，环比下跌0.76%，同比转跌且跌幅为0.08%。



数据来源：定西市安定区人民政府、新华指数研究院

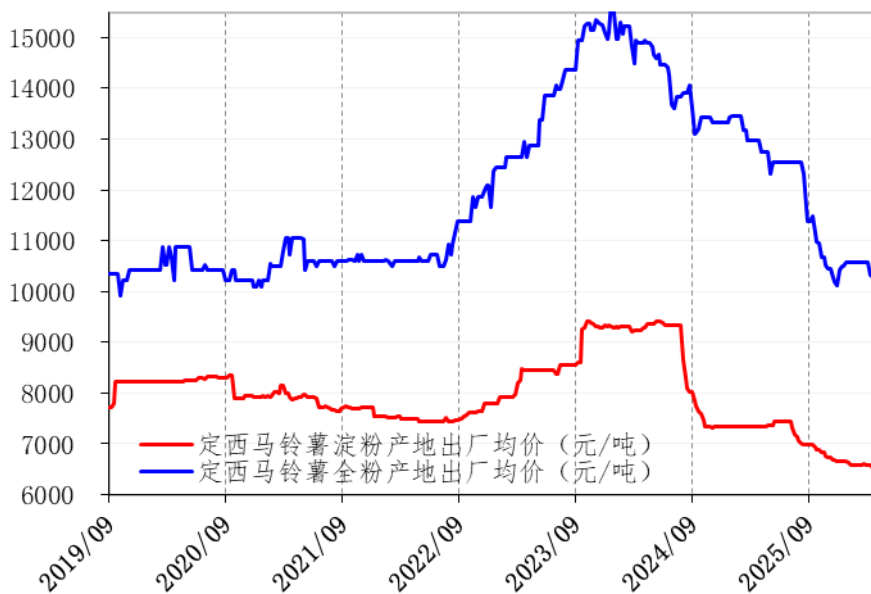
当期定西所产各品种各等级种薯出货价普遍下跌。具体来看，定西所产大西洋原原种出货均价为4297.06元/万粒，环比下跌0.27%，同比下跌3.91%；冀张薯12号为3976.47元/万粒，环比下跌0.29%，同比下跌5.47%；陇薯10号为3875.29元/万粒，环比下跌2.15%，同比下跌6.08%。同期，定西所产大西洋原种出货均价为2934.13元/吨，环比下跌2.01%，同比下跌3.00%；陇薯7号为2759.01元/吨，环比上涨0.05%，同比上涨1.33%；陇薯10号仅为2584.50元/吨，环比下跌3.42%，同比下跌2.06%。伴随各等级种薯出货价全面转跌，接续出货承压的定西乃至全国种薯出货价或将继续下滑。



## 国内薯制品市场

中东地区地缘冲突有所缓和，叠加国内库存持续消耗，使得库存来到低位的定西乃至全国马铃薯全粉出厂价率先转涨。截至 4 月 10 日，定西马铃薯淀粉出厂价为 6470.65 元/吨，环比持平，同比下跌 11.73%；马铃薯全粉出厂价为 10459.64 元/吨，环比上涨 2.12%，同比下跌 18.01%。同期，围场初级薯制品出厂价仅是震荡持稳。

定西初级薯制品出厂价格走势



数据来源：定西市安定区人民政府、新华指数研究院

新华指数研究院农业市场研究中心预测，伴随国内初级薯制品库存持续走低，接续定西乃至全国初级薯制品出厂价或将震荡走强。



➤ 行业重点资讯解读

【张家口日报】4月2日，冷冻马铃薯制品出口额占全国三成以上看雪川农业如何“链”通全球。

【恩施日报】4月3日，每公斤售价10元今春恩施土豆抢“鲜”上市。

【央广网】4月3日，哈尔滨市科协2026年945科技助农热线：马铃薯产业现状与高效栽培技术。

【河北日报】4月7日，围场举办马铃薯产业工人劳动和技能竞赛。

【天眼新闻】4月7日，三个优良马铃薯品种落户盘州。

【云南网】4月8日，田垄停满收购车，订单直达北上广！云县小土豆闯出大市场。

【北青网】4月8日，寻甸“薯”光：一颗土豆的三重蝶变。

【潇湘晨报】4月8日，固原税务精准施策助力马铃薯产业全链条升级。

【新华网】4月9日，省农科院生技所推广成果助力威宁马铃薯产业发展。

【每日甘肃】4月9日，从“看天吃饭”到“知天而作”——定西马铃薯产业高质量发展背后的气象力量。



## 免责声明：

新华指数作为中经社四大战略性重点产品，负责开发、管理和运维新华社旗下全部指数和指数衍生品，是国内第一家综合性指数研究、发布、推广及运营的专业机构。

本报告由中国经济信息社与安定区人民政府共同编制并发布。编制者对本报告取自公开来源信息的准确性和完整性不作任何保证。本报告所载的资料、意见及推测仅反映本报告最初出具日的观点和判断。

在不同时期，或因使用不同假设和标准，采用不同观点和分析方法，致使中国经济信息社与安定区人民政府发出与本报告所载意见、评估及预测不一致的研究报告，对此中经社与安定区人民政府可不发出特别通知。

在任何情况下，本报告中的信息或所表述的意见并不构成对任何人的投资建议，也没有考虑到客户特殊的投资目标、财务状况或需求。客户应考虑本报告中的任何意见或建议是否符合其特定状况。

若有必要应寻求专家意见。本报告所载的资料、工具、意见及推测仅供参考。

本报告版权为中国经济信息社与安定区人民政府共同所有。未经中国经济信息社与安定区人民政府书面同意，任何机构和个人不得以任何形式翻版、复制、发布、转发或引用本报告的任何部分。如征得中国经济信息社与安定区人民政府同意进行引用、刊发的，需在允许的范围内使用，并注明出处为“中国经济信息社”和“安定区人民政府”，且不得对本报告进行任何有悖原意的引用、删节和修改。若中国经济信息社与安定区人民政府以外的机构向其客户发放本报告，则由该机构独自为此发送行为负责，中国经济信息社与安定区人民政府对此等行为不承担任何责任。本报告同时不构成中国经济信息社与安定区人民政府向发送本报告的机构之客户提供的投资建议。

如未经中国经济信息社与安定区人民政府授权，私自转载或者转发本报告，所引起的一切后果及法律责任由私自转载或转发者承担。中国经济信息社与安定区人民政府将保留随时追究其法律责任的权利。





扫码关注了解更多资讯

**作 者：张保贺**

**数据校审：陈 嘉**

**审 核：王洪波**

**电 话：010-88057187**

**邮 箱：zhangbaohe@xinhua.org**

**联系地址：北京市丰台区丽泽商务区新华社国家金融信息大厦 A 座 32 层**