

新华·巫溪洋芋产地 批发价格指数周报



中国绿色生态马铃薯之乡

新华指数监测：全国商品薯销地价窄幅震荡 巫溪洋芋上市增量且产地价窄幅走弱

指数简介：

“新华·巫溪洋芋产地批发价格指数”由中国经济信息社与巫溪县人民政府共同推出，涉及种薯到商品薯产销全流程监测及商品薯价格指数编发，旨在客观反映巫溪洋芋产业发展实际以及巫溪洋芋价格走势，并着重宣介区域特色产品——米拉洋芋，为市场提供价值参考与决策依据，进而快速提升巫溪洋芋品牌影响力和发展软实力。

本期概要：

近期全国蔬菜销地价探底且价格跌幅缩窄，商品薯更是已然止跌。同期，西南混作区新薯上市范围延展，上市增量的巫溪洋芋产地价继续窄幅走弱；生产上量的马铃薯全粉出厂价异动上调。新华指数研究院农业市场研究中心预测，伴随国内竞品蔬菜冲击减弱，接续全国商品薯销地价有望止跌回升；主产区商品薯上市增量，短期内巫溪洋芋乃至西南混作区商品薯产地价维持窄幅下跌走势。

新华·巫溪洋芋产地批发价格指数整体走势

(2025. 4. 25-2026. 5. 15)

近期全国蔬菜销地价探底且价格跌幅缩窄，商品薯更是已然止跌。同期，西南混作区新薯上市范围延展，上市增量的巫溪洋芋产地价继续窄幅走弱；生产上量的马铃薯全粉出厂价异动上调。截至 5 月 15 日，新华·巫溪洋芋产地批发价格指数为 1231.50 点，环比（5 月 8 日，下同）下跌 2.80%，同比（2025 年 5 月 16 日，下同）上涨 24.18%。其中，新华·米拉洋芋产地批发价格指数为 1035.03 点，环比下跌 1.27%，同比上涨 1.26%。鉴于国内蔬菜销地价来到相对低位且有探底迹象，接续全国商品薯销地价有望止跌回升，产地价窄幅下滑但同比保持上涨态势。

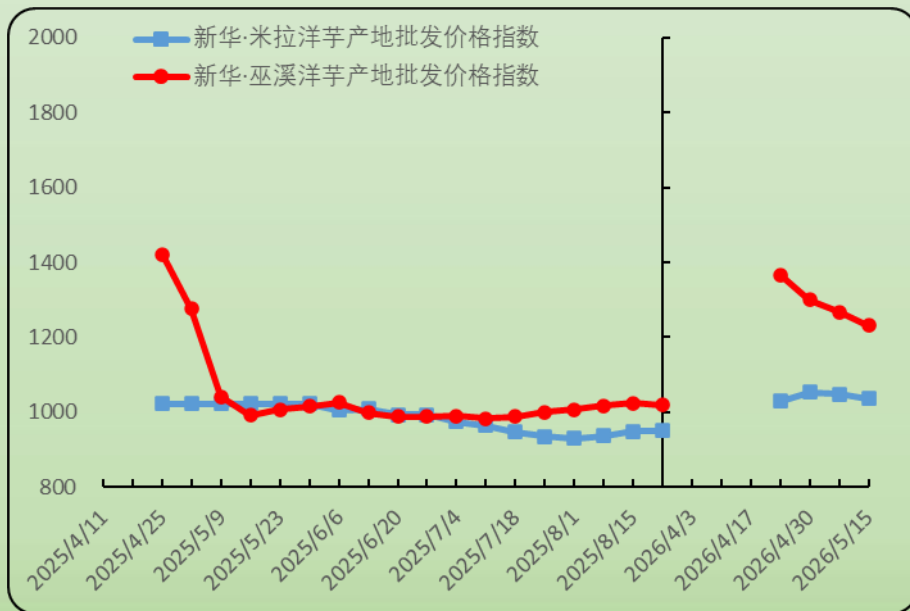


图1. 新华·巫溪洋芋产地批发价格指数走势图

数据来源：新华指数研究院

说明：在没有出现较大波动情况下，品种间权重长期遵照费乌瑞它：兴佳 2 号：米拉洋芋=45%：35%：20%。每年 4 月前开展实地调研，公告各主流品种的演变并登记新品种名称，保障公众对指数有较为系统、统一的认知。

➤ 巫溪洋芋走势分析

当期巫溪洋芋各主栽品种出货价呈现出不同程度下跌。具体来看，费乌瑞它产地批发均价为 1868.99 元/吨，环比下跌 3.63%，跌幅居首，同比上涨 54.78%；米拉洋芋产地批发均价为 2025.24 元/吨，环比下跌 1.27%，同比上涨 1.26%；兴佳 2 号产地批发均价为 1412.03 元/吨，环比下跌 2.11%，同比仍上涨 0.05%。当期巫溪洋芋出货均价为 1740.31 元/吨，环比下跌 2.80%，同比上涨 24.18%。

表1 近月巫溪洋芋主栽品种产地批发价列表（元/吨）

日期	费乌瑞它	米拉洋芋	兴佳 2 号	均价
2026/4/24	2101.22	2013.45	1622.01	1915.94
2026/4/30	1976.33	2059.59	1516.74	1832.13
2026/5/8	1939.30	2051.31	1442.44	1787.80
2026/5/15	1868.99	2025.24	1412.03	1740.31

数据来源：巫溪县农业农村委员会、新华指数研究院

截至 5 月 15 日，农业农村部重点监测 28 种蔬菜批发价报 4.20 元/公斤，环比跌幅缩窄至 0.94%，同比下跌 2.55%；当周全国商品薯销地批发均价 2.55 元/公斤，环比持平，同比涨幅扩大至 5.06%。

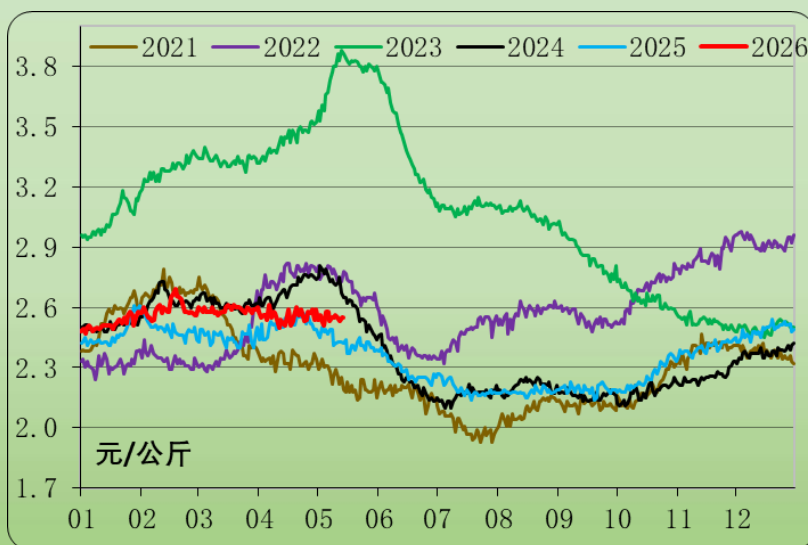


图2. 近六年全国商品薯销地批发价格走势图

数据来源：农业农村部信息中心、新华指数研究院

产地监测显示，西北地区马铃薯集中种植，随后种薯销售进入淡季。同期，西南混作区新薯上市范围持续延展，贵州新薯集中上市；上市增量的产区商品薯价格从高位窄幅震荡下滑。此外，全国马铃薯全粉生产上量且价格震荡向上回调。

新华指数研究院农业市场研究中心研判，现阶段国内市场以南方菜薯为主，与全国蔬菜价格强相关。伴随国内竞品蔬菜冲击减弱，接续全国商品薯销地价有望止跌回升；主产区商品薯上市增量，短期内巫溪洋芋乃至西南混作区商品薯产地价维持窄幅下跌走势。整体来看，当前国内商品薯产销两地批发价同比均是上涨，预示即将到来的 2026/2027 产季国内商品薯行情有望走强。

➤ 行业资讯

【人民网】5月9日，云南陆良：收获马铃薯。

【天眼新闻】5月9日，贵州威宁：8000亩早熟马铃薯“抢鲜”上市。

【新华网】5月11日，滕州土豆良种良法助增收。

【川观新闻】5月12日，首次在成都平原成功繁种！四川马铃薯种源困局有突破。

【中国日报】5月13日，西昌学院开展马铃薯提苗期管理培训 为凉山马铃薯生产注入科技动能。

【中国新闻网】5月12日，给土豆盖“黑被”！定西渭源县马铃薯种植忙。

【大众日报】5月12日，滕州市龙阳镇：小土豆撑起富民大产业。

【每日甘肃】5月12日，从“土蛋蛋”到“金豆豆”——张掖马铃薯产业的“三级跳”。

【每日甘肃】5月13日，乡村振兴看甘肃|静宁：农机试种马铃薯 旱作增效助振兴。

【大众日报】5月14日，阳光财险枣庄中支走进榴园镇筑牢马铃薯种植保障线。

【滚动资讯】5月14日，湖北云梦百万斤优质土豆直供苏杭市场。

免责声明：

新华指数作为中经社四大战略性重点产品，负责开发、管理和运维新华社旗下全部指数和指数衍生品，是国内第一家综合性指数研究、发布、推广及运营的专业机构。

本报告由中国经济信息社与巫溪县委县政府共同编制并发布。编制者对本报告取自公开来源信息的准确性和完整性不作任何保证。本报告所载的资料、意见及推测仅反映本报告最初出具日的观点和判断。

在不同时期，或因使用不同假设和标准，采用不同观点和分析方法，致使中国经济信息社与巫溪县委县政府发出与本报告所载意见、评估及预测不一致的研究报告，对此中国经济信息社与巫溪县委县政府可不发出特别通知。

在任何情况下，本报告中的信息或所表述的意见并不构成对任何人的投资建议，也没有考虑到客户特殊的投资目标、财务状况或需求。客户应考虑本报告中的任何意见或建议是否符合其特定状况。

若有必要应寻求专家意见。本报告所载的资料、工具、意见及推测仅供参考。

本报告版权为中国经济信息社与巫溪县委县政府共同所有。未经中国经济信息社与巫溪县委县政府书面同意，任何机构和个人不得以任何形式翻版、复制、发布、转发或引用本报告的任何部分。如征得中国经济信息社与巫溪县委县政府同意进行引用、刊发的，需在允许的范围内使用，并注明出处为“中国经济信息社”和“巫溪县委县政府”，且不得对本报告进行任何有悖原意的引用、删节和修改。若中国经济信息社与巫溪县委县政府以外的机构向其客户发放本报告，则由该机构独自为此发送行为负责，中国经济信息社与巫溪县委县政府对此等行为不承担任何责任。本报告同时不构成中国经济信息社与巫溪县委县政府向发送本报告的机构之客户提供的投资建议。

如未经中国经济信息社与巫溪县委县政府授权，私自转载或者转发本报告，所引起的一切后果及法律责任由私自转载或转发者承担。中国经济信息社与巫溪县委县政府将保留随时追究其法律责任的权利。

中国经济信息社

作者：张保贺 签发：王洪波

电话：010-88057187

邮箱：zhangbaohe@xinhua.org

联系地址：北京市丰台区丽泽商务区新华社国家金融信息大厦A座32层



扫码关注了解更多资讯

