

新华·巫溪洋芋产地 批发价格指数周报



中国绿色生态马铃薯之乡

新华指数监测：北方温室栽培的早熟马铃薯上市 巫溪主栽品种产地行情出现分化

指数简介：

“新华·巫溪洋芋产地批发价格指数”由中国经济信息社与巫溪县人民政府共同推出，涉及种薯到商品薯产销全流程监测及商品薯价格指数编发，旨在客观反映巫溪洋芋产业发展实际以及巫溪洋芋价格走势，并着重宣介区域特色产品——米拉洋芋，为市场提供价值参考与决策依据，进而快速提升巫溪洋芋品牌影响力和发展软实力。

本期概要：

冰雹等不利天气来袭，当周全国蔬菜销地价稳步回升，上市增量的商品薯继续走弱。同期，北方一作区温室栽培的早熟马铃薯开始上市，集中销售期的巫溪洋芋出货价跌幅继续缩窄；国际低价竞品冲击加剧，国内初级薯制品出厂价震荡弱稳。新华指数研究院农业市场研究中心预测，国内马铃薯上市范围延展且规模上量，后续全国商品薯产销两地批发价仍将走弱；国内竞品蔬菜价格已然稳步回升，集中上市的主产区商品薯出货价有望止跌回升。

新华·巫溪洋芋产地批发价格指数整体走势

(2025. 4. 25-2026. 6. 5)

冰雹等不利天气来袭，当周全国蔬菜销地价稳步回升，上市增量的商品薯继续走弱。同期，北方一作区温室栽培的早熟马铃薯开始上市；西南混作区新薯上市范围持续延展，集中销售期的巫溪洋芋出货价跌幅继续缩窄；国际低价竞品冲击加剧，国内初级薯制品出厂价震荡弱稳。截至 6 月 5 日，新华·巫溪洋芋产地批发价格指数为 1169.72 点，环比（5 月 29 日，下同）跌幅缩窄至 1.13%，同比（2025 年 6 月 6 日，下同）仍上涨 14.02%。其中，新华·米拉洋芋产地批发价格指数为 1012.43 点，环比转涨且涨幅为 0.71%，同比亦是转涨且涨幅为 0.74%。鉴于国内商品薯上市范围及规模持续扩容上量，后续全国商品薯产销两地批发价进入下跌通道。

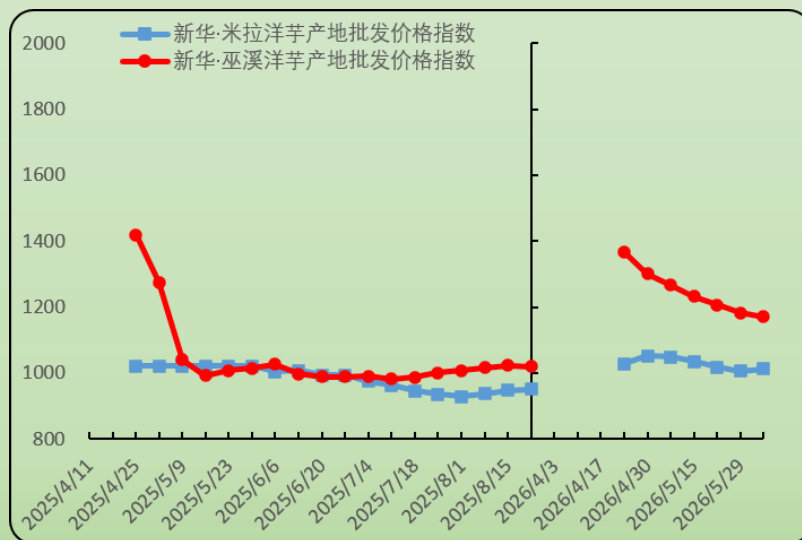


图1. 新华·巫溪洋芋产地批发价格指数走势图

数据来源：新华指数研究院

说明：在没有出现较大波动情况下，品种间权重长期遵照费乌瑞它：兴佳 2 号：米拉洋芋=45%：35%：20%。每年 4 月前开展实地调研，公告各主流品种的演变并登记新品种名称，保障公众对指数有较为系统、统一的认知。

➤ 巫溪洋芋走势分析

当期巫溪洋芋主栽品种出货价走势出现分化。具体来看，费鸟瑞它产地批发均价为 1786.75 元/吨，环比下跌 1.51%，同比上涨 36.79%；米拉洋芋产地批发均价为 1981.02 元/吨，环比上涨 0.71%，同比上涨 0.74%；兴佳 2 号产地批发均价为 1301.42 元/吨，环比下跌 1.79%，跌幅居首，同比跌幅扩大至 8.36%。当期巫溪洋芋出货均价为 1655.74 元/吨，环比下跌 0.99%，同比仍上涨 12.02%。

表1 近月巫溪洋芋主栽品种产地批发价列表（元/吨）

日期	费鸟瑞它	米拉洋芋	兴佳 2 号	均价
2026/5/15	1868.99	2025.24	1412.03	1740.31
2026/5/22	1839.14	1992.79	1366.13	1704.32
2026/5/29	1811.33	1967.03	1325.12	1672.30
2026/6/5	1786.75	1981.02	1301.42	1655.74

数据来源：巫溪县农业农村委员会、新华指数研究院

截至 6 月 5 日，农业农村部重点监测的 28 种蔬菜销地批发价为 4.26 元/公斤，环比上涨 1.91%。同比下跌 2.07%；当周全国商品薯销地批发均价为 2.42 元/公斤，环比下跌 2.81%，同比仍上涨 1.68%。

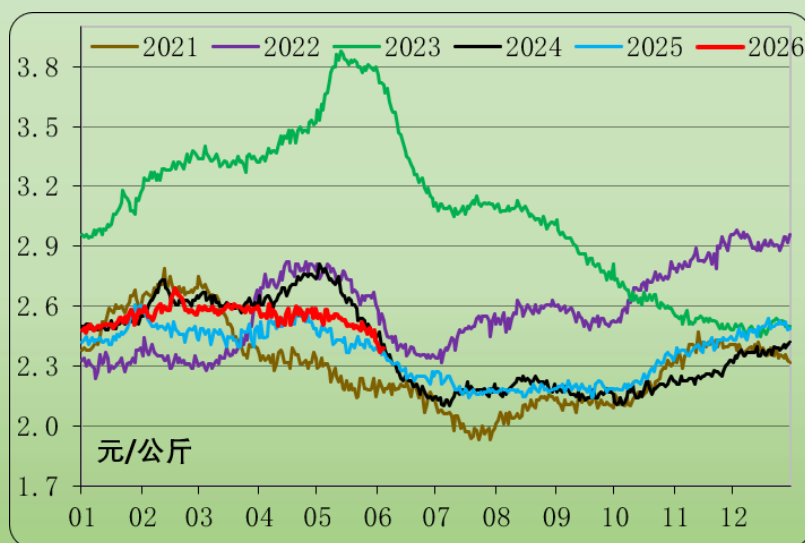


图2. 近六年全国商品薯销地批发价格走势图

数据来源：农业农村部信息中心、新华指数研究院

监测显示，国内种薯产能进一步提升。西南混作区新薯上市范围持续延展，北方一作区温室栽培的早熟马铃薯开始上市。上市增量的产区商品薯产地价从高位震荡下滑，集中上市的产区商品薯产地价跌幅持续收窄并出现止跌迹象。国际低价竞品冲击加剧，国内初级薯制品出厂价偏弱运行。

新华指数研究院农业市场研究中心研判，国内马铃薯上市范围延展且规模上量，后续全国商品薯产销两地批发价仍将走弱；国内竞品蔬菜价格已然稳步回升，集中上市的主产区商品薯出货价有望止跌回升。长期来看，国内商品薯产销两地批发价同比呈现出长期上涨态势，预示即将到来的2026/2027产季国内商品薯行情有望走强。

➤ 行业资讯

【襄阳网】5月28日，亩产超4800公斤！襄阳马铃薯示范基地科技赋能创高产。

【天眼新闻】6月1日，贵州普定：亩产增收5000余元 一颗土豆的“芯”力量。

【天眼新闻】6月2日，天眼观察 | 小土豆做成大产业，遵义本土食品企业稳步崛起。

【咸宁日报】6月2日，一颗土豆的“科学魔法”：“土豆逗科普少年团”在国际马铃薯日成立。

【每日甘肃】6月3日，甘肃民乐：全链发展马铃薯产业 擦亮“甘味”农业金字招牌。

【北京日报】6月3日，甘肃张掖：推进农产品碳标签认证，探索农业低碳转型。

【新华社客户端】6月3日，宁夏西吉：早熟马铃薯进入采收期。

【每日甘肃】6月3日，甘肃临洮：大棚早熟马铃薯抢“鲜”上市。

【山西日报】6月4日，特优项目马铃薯艺机一体化播种现场观摩会在娄烦举办。【秦安县人民政府官网】6月4日，【乡村行·看振兴】王铺镇：2000亩马铃薯长势喜人。

免责声明：

新华指数作为中经社四大战略性重点产品，负责开发、管理和运维新华社旗下全部指数和指数衍生品，是国内第一家综合性指数研究、发布、推广及运营的专业机构。

本报告由中国经济信息社与巫溪县委县政府共同编制并发布。编制者对本报告取自公开来源信息的准确性和完整性不作任何保证。本报告所载的资料、意见及推测仅反映本报告最初出具日的观点和判断。

在不同时期，或因使用不同假设和标准，采用不同观点和分析方法，致使中国经济信息社与巫溪县委县政府发出与本报告所载意见、评估及预测不一致的研究报告，对此中国经济信息社与巫溪县委县政府可不发出特别通知。

在任何情况下，本报告中的信息或所表述的意见并不构成对任何人的投资建议，也没有考虑到客户特殊的投资目标、财务状况或需求。客户应考虑本报告中的任何意见或建议是否符合其特定状况。

若有必要应寻求专家意见。本报告所载的资料、工具、意见及推测仅供参考。

本报告版权为中国经济信息社与巫溪县委县政府共同所有。未经中国经济信息社与巫溪县委县政府书面同意，任何机构和个人不得以任何形式翻版、复制、发布、转发或引用本报告的任何部分。如征得中国经济信息社与巫溪县委县政府同意进行引用、刊发的，需在允许的范围内使用，并注明出处为“中国经济信息社”和“巫溪县委县政府”，且不得对本报告进行任何有悖原意的引用、删节和修改。若中国经济信息社与巫溪县委县政府以外的机构向其客户发放本报告，则由该机构独自为此发送行为负责，中国经济信息社与巫溪县委县政府对此等行为不承担任何责任。本报告同时不构成中国经济信息社与巫溪县委县政府向发送本报告的机构之客户提供的投资建议。

如未经中国经济信息社与巫溪县委县政府授权，私自转载或者转发本报告，所引起的一切后果及法律责任由私自转载或转发者承担。中国经济信息社与巫溪县委县政府将保留随时追究其法律责任的权利。

中国经济信息社

作者：张保贺 签发：王洪波

电话：010-88057187

邮箱：zhangbaohe@xinhua.org

联系地址：北京市丰台区丽泽商务区新华社国家金融信息大厦A座32层



扫码关注了解更多资讯

